

売 ビ ル	価格	(税込)	交通①	都営新宿線	日本橋浜町2丁目売ビル
	6億8,800万円		「浜町」駅 徒歩2分		

売ビル【延139.39坪】

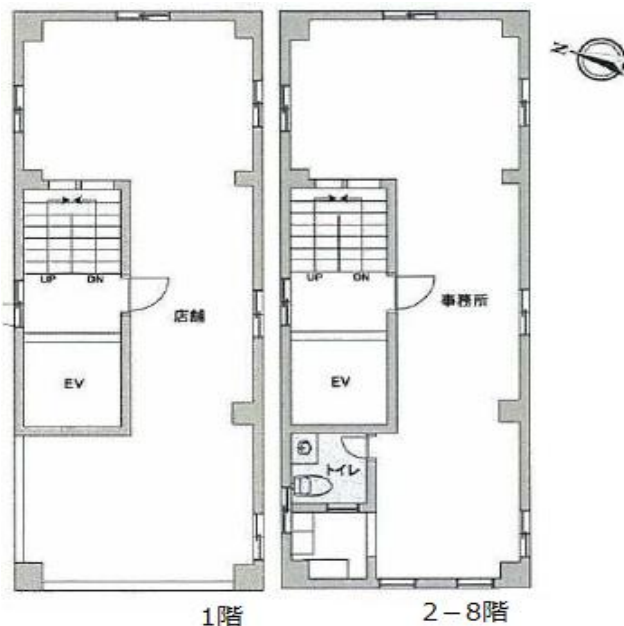
②日比谷線・浅草線「人形町」駅徒歩6分
③半蔵門線「水天宮前」駅徒歩6分

◎S49年築、SRC造8階建

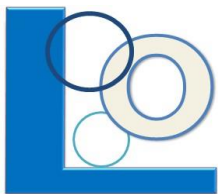
★全室テナントの退去が完了しました！



↑1階部分 建物外観→



所在	中央区日本橋浜町2-28-1
土地	土地権利：所有権 地目：宅地 敷地面積：63.43㎡ (19.18坪) ※公簿 接面道路：南西側約33m公道 (清洲橋通り) 接面道路：北西側約4m公道
建物	種類：車庫・事務所・居宅・寄宿舍 構造：鉄骨鉄筋コンクリート造陸屋根8階建 築年：昭和49年4月 EV：1基 床面積：1F～8F＝各57.60㎡ 合計460.80㎡ (139.39坪)
制限	都市計画：市街化区域 用途地域：商業地域 建ぺい率：80% 容積率：700% 高度地区： 日影規制：無 防火指定：防火地域 区画整理：無 その他：人形町・浜町河岸地区地区計画 駐車場整備地区
現況	空室 引渡時期：相談
備考	



東京都知事 (3) 第92371号 〒103-0025 中央区日本橋茅場町1-11-9 山本ビル7F

オフィスランディック株式会社

売買事業部 担当： 齋藤・塚谷

TEL03-6661-1212

FAX03-6661-0202

取引態様
仲介

緊急連絡先 (齋藤)
携帯090-3803-6442

※ご成約の際には、所定の手数料を申し受けます。