

新築戸建	価格	(税込)	交通	名称
	成約御礼		万円	①有楽町線・副都心線「千川」駅 徒歩5分 ②西武池袋線「東長崎」駅 徒歩13分

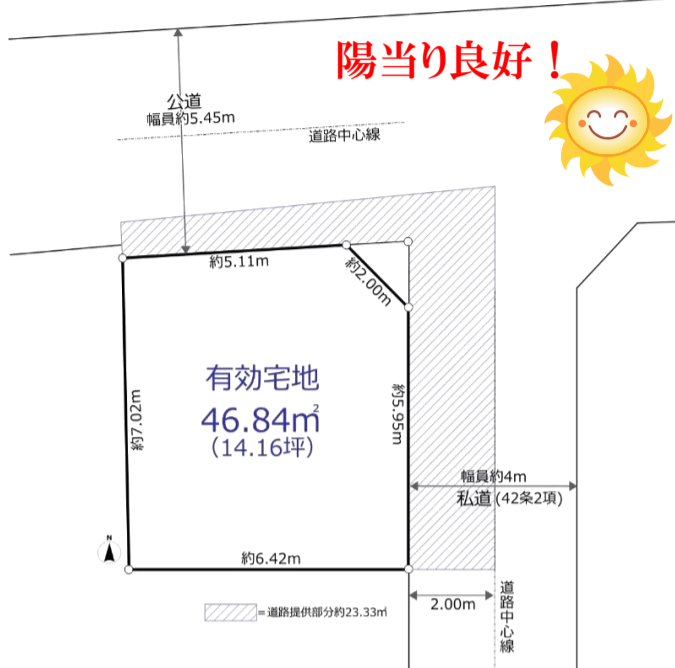
◎閑静な住宅街 充実の設備・仕様

新築戸建

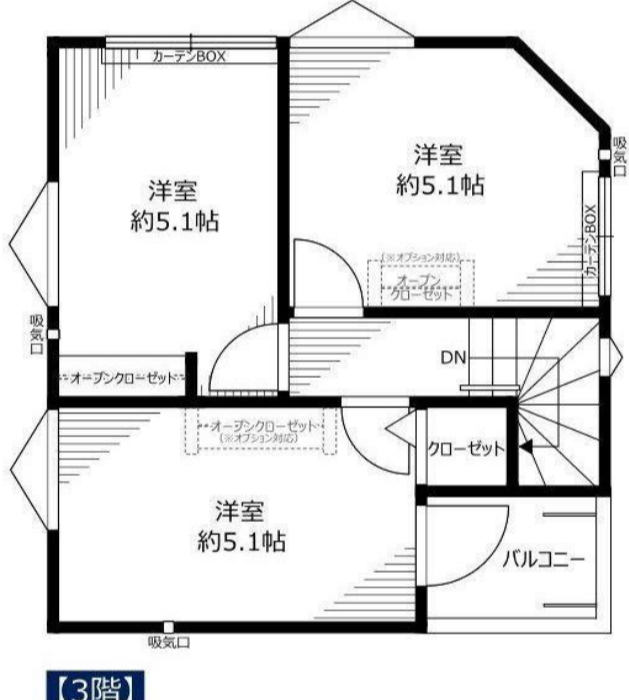
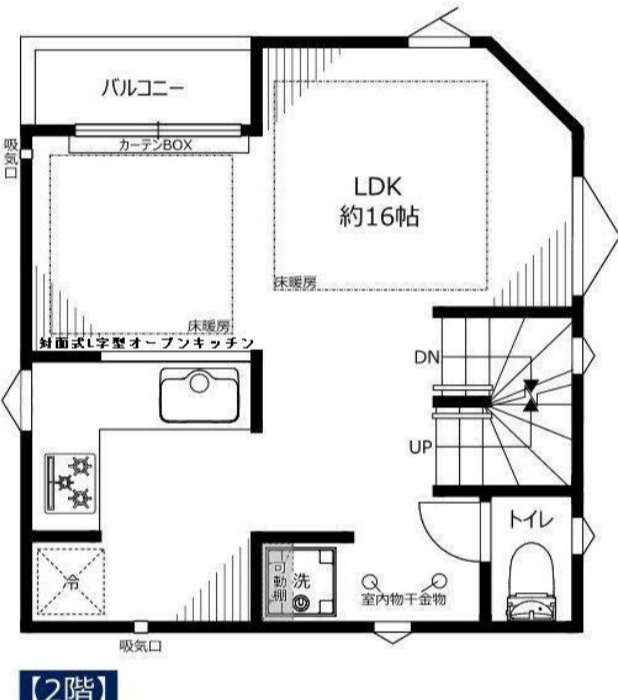
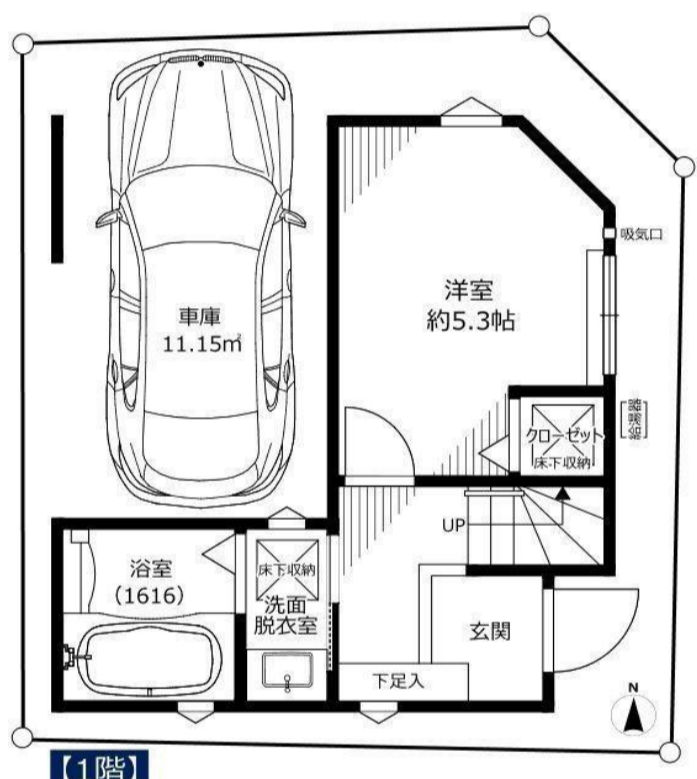
☆LDにTES式床暖房
☆1F、2Fにエアコン実装
☆オートバス、浴室乾燥機、食洗器
☆物干し金具2ヶ所&室内1ヶ所他

フラット35S対応

4LDK + 車庫【延90.05㎡】



所在	豊島区千早四丁目
土地	土地権利：所有権 土地面積（実測・有効宅地）：46.84㎡（14.16坪） 道路提供部分（別途）：23.33㎡（7.05坪） ＝私道負担部分+セットバック部分の合計 地目：宅地 地勢：平坦 接面道路：北側約5.45m公道 東側約4m私道（42条2項道路）
建物	種類：居宅 構造：木造カラーベストコロニアル葺3階建 床面積：1階30.98㎡ 2階29.74㎡ 3階29.33㎡ 延床面積：90.05㎡（27.24坪）※車庫等11.15㎡を含む 築年：2020年8月完成予定 施工会社：（株）BLISS
制限	建築確認番号：第KBI-SGM20-10-0401号 用途地域：第一種中高層住居専用地域 都市計画：市街化区域 建ぺい率：60% 容積率：200% 日影規制：有（3h-2h-4m） 高度地区：第2種高度地区 その他：準防火地域
施設	飲用水：公営 ガス：都市ガス 汚水・雑排水：公共下水
現況	2020年2月着工 引渡時期：2020年8月下旬予定
備考	※登記簿面積：75.04㎡（22.69坪） ◎区立要町保育園約270m ◎区立さくら小学校約500m ◎区立明豊中学校約240m



	東京都知事（2）第92371号	〒103-0025 中央区日本橋茅場町1-11-9 山本ビル7F	取引態様 売主
	オフィスランディック株式会社 売買事業部 TEL03-6661-1212 ★当社営業エリア外につき、地元・沿線の不動産会社に販売を委託しています。 FAX03-6661-0202		