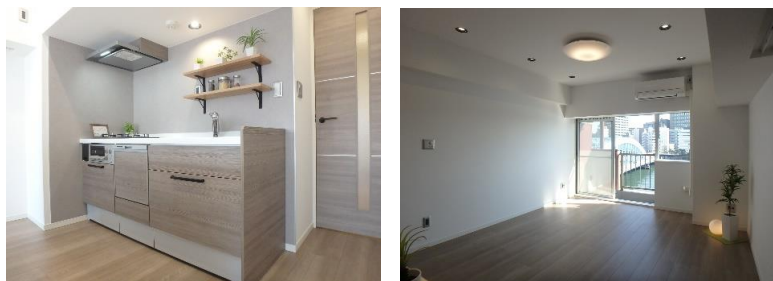


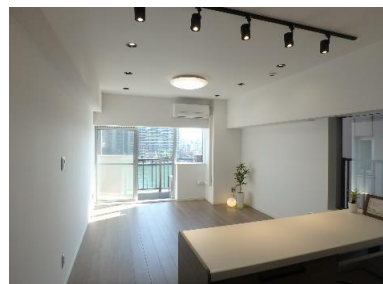
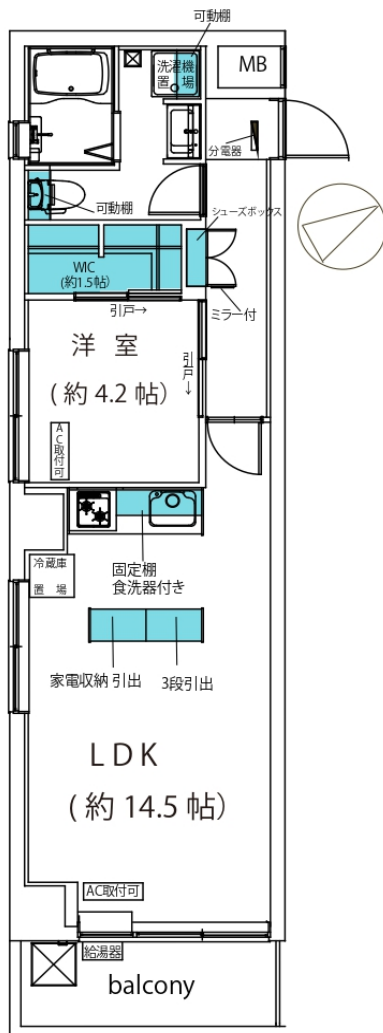
中古マンション	交通	東京メトロ東西線・日比谷線「茅場町」駅徒歩8分 東京メトロ日比谷線・JR京葉線「八丁堀」駅徒歩8分	名称	NICハイム 茅場町 6階
新価格 消費税 課税				

- ☆バルコニーから隅田川が目の前に広がるロケーション！
- ☆東京スカイツリーもご覧になれます！
- ☆6階部分・角部屋！日当り良好！内廊下設計！
- ☆アクセス良好！『東京駅』徒歩圏！

- 3駅利用可！
- ☆住む人が使いやすいデザインに  
新規フルリノベーション！
- ☆対面カウンター付の1LDK+WICへ間取変更！
- ☆ペット飼育可能！犬・猫2匹まで！  
(細則あり)



6F 45.36㎡ 1LDK+WIC



所在	中央区新川1-31-8		
建物	専有面積	45.36㎡	(約13.72坪)
	バルコニー	3.60㎡	(約1.08坪)
	間取り	1LDK+WIC	
	構造	SRC造10階建6階部分	
土地	総戸数	58戸	EV有
	築年月	1978年8月	
	分譲会社	日榮住宅資材(株)	
	施工会社	(株)武田工務店	
管理	権利	所有権	
	面積	380.95㎡	
	共有持分		
	用途地域	商業地域	
管理	管理会社	ナイスコミュニティー(株)	
	管理形態	全部委託(日勤)	
	管理費	11,790円/月	
	修繕積立金	10,910円/月	
その他	その他		
	管理費等計	22,700円/月	
現況	駐車場		
	空室	引渡時期：相談	
備考	※新規リノベーション	ハウステックシステムキッチン、TOTOユニットバス、Panasonic洗面台、タンク一体タイプトイレ、AICAフローリング張り(LL-40等級)、カーテンBOX、カーテンレール、レースカーテン、網戸新規、ビート、クレセント、給湯器、シューズボックス、クロス張替、洗濯パン、エアコン基(LDK)、エアコン先行配管、玄関廻り金物、照明器具、モニター付インターホン他	

	東京都知事(3)第92371号    〒103-0025 中央区日本橋茅場町1-11-9 山本ビル7F <b>オフィスランディック株式会社</b> 売買事業部 TEL: 03-6661-1212 Mail: info@of-lan.com / URL: http://www.of-lan.com	<b>OFFICE LANDICK</b> 取引態様：仲介 ※成約の際には所定の仲介手数料を申し受けます。
	FAX: 03-6661-0202	