

中古マンション

新価格

4,188

万円

消費税

非課税

交通

都営新宿線「岩本町」駅 徒歩3分

東京メトロ日比谷線「秋葉原」駅 徒歩5分 他

名称

リビオレゾン千代田岩本町  
ルジェンテ 12F

☆新日鉄興和不動産(株)・東急リバブル(株)旧分譲

☆『岩本町駅』をはじめとする

複数路線・複数駅利用可能の

【千代田区アドレス】

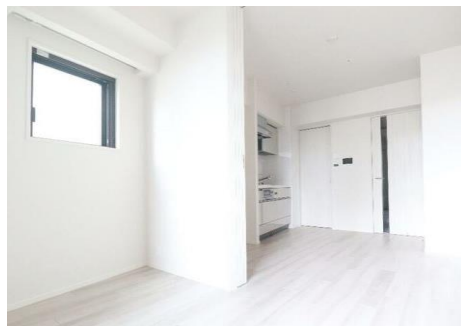
☆12階部分・1LDK+WIC・南東向き住戸

☆築後未入居

☆宅配ボックス完備

☆24時間ゴミ出し可能

築後未入居



12F 31.00㎡  
1DK+WIC 南東向き

所在

千代田区岩本町2-12-10

建物

専有面積 31.00㎡ (約9.37坪)

バルコニー 4.20㎡ (約1.27坪)

間取り 1DK+WIC

構造 RC造14階建 12階部分

総戸数 65戸 EV有

築年月 2020年5月

分譲会社

新日鉄興和不動産(株)・東急リバブル(株)

施工会社

(株)リンク・トラスト

土地

権利 所有権

面積 383.92㎡

共有持分

用途地域 商業地域

管理会社

(株)日鉄コミュニティ

管理形態

全部委託(日勤)

管理費

11,000円/月

修繕積立金

3,410円/月

その他

935円/月

管理費等計

15,345円/月

駐車場

空無

現況

空室(築後未入居)

引渡時期

相談

備考

※その他費用内訳: インターネットサービス利用料

※ペット飼育可能(細則有)

※利用可能路線 東京メトロ日比谷線「秋葉原」駅徒歩5分 都営新宿線「岩本町」駅徒歩3分 JR山手線、京浜東北線、総武線「秋葉原」駅徒歩7分、つくばエクスプレス「秋葉原」駅徒歩8分 東京メトロ日比谷線「小伝馬町」駅徒歩6分 総武本線「馬喰町」駅徒歩7分

考

東京都知事(3)第92371号

〒103-0025 中央区日本橋茅場町1-11-9 山本ビル7F



オフィスランディック株式会社

売買事業部

TEL: 03-6661-1212

Mail: info@of-lan.com / URL: http://www.of-lan.com

FAX: 03-6661-0202

OFFICE LANDICK

取引態様: 仲介

※成約の際には所定の  
仲介手数料を申し受けます。