

一棟売り	価格	(税込)	交通	JR京葉線(出入口B3)・日比谷線(出入口A2)	【新築】一棟売マンション
	40,468	万円	「八丁堀」駅 徒歩4分		

令和4年4月竣工新築一棟売りマンション

総戸数9戸 (22.10㎡~27.10㎡)

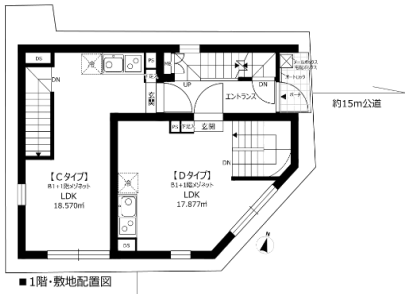
◎オートロックシステム **新築**

◎宅配BOX：有

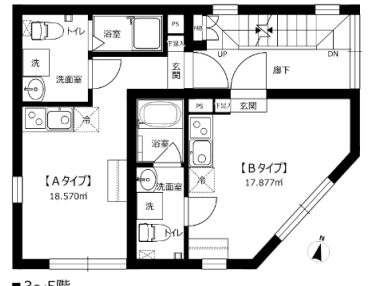
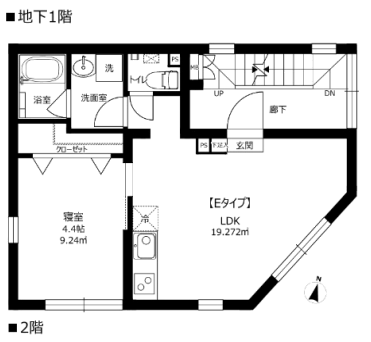
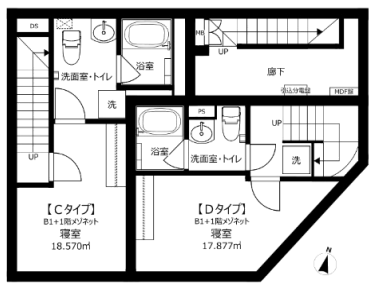
満室時想定利回り **【3.88%】**

想定賃料：15,300,000円(年額)

(※賃料を保証するものではありません。)



▲建物外観パース(イメージ)



所在	中央区湊1-7-7
土地	土地権利：所有権 地目：宅地 敷地面積：登記簿面積56.92㎡(17.21坪) 実測面積58.31㎡(17.63坪) 接面道路：南側約15m公道 接面道路：東側約15m公道
建物	種類：共同住宅 構造：RC造地下1階付5階建 EV：無し 築年：令和4年4月築 床面積：延263.27㎡(79.63坪) 総戸数：9戸(専有面積22.10㎡~27.10㎡) 建築確認番号：第JAIC2021X0315A1号
制限	都市計画：市街化区域 用途地域：商業地域 建ぺい率：80% 容積率：500% 高度地区： 日影規制：無 防火指定：防火地域 区画整理：無 その他：京橋地区地区計画 景観法・航空法
現況	空室(入居者募集中) 引渡時期：相談
備考	◎ジェットバス&サウナ付の住戸有り ◎入居者募集中につき、空室状況は変動します。



東京都知事(3)第92371号 〒103-0025 中央区日本橋茅場町1-11-9 山本ビル7F
オフィスランディック株式会社
 売買事業部
TEL03-6661-1212
 ※ご成約の際には、所定の手数料を申し受けます。 FAX03-6661-0202

取引態様
 <仲介>