

アパート	価格 (税込)	(交通)	名称
	<b>販売予定はありません。</b>	①東急大井町線・東急池上線 「旗の台」駅 徒歩6分	②東急大井町線「荏原町」駅 徒歩9分 ③都営浅草線「中延」徒歩12分 <b>ランディア旗の台</b> (旧建物名：メゾンスギウラ)

◎アパート：1K×8戸（総床面積：50.94坪）

満室時月額賃料：＜非公表＞



▲南側建物外観



▲南側約4.2m公道



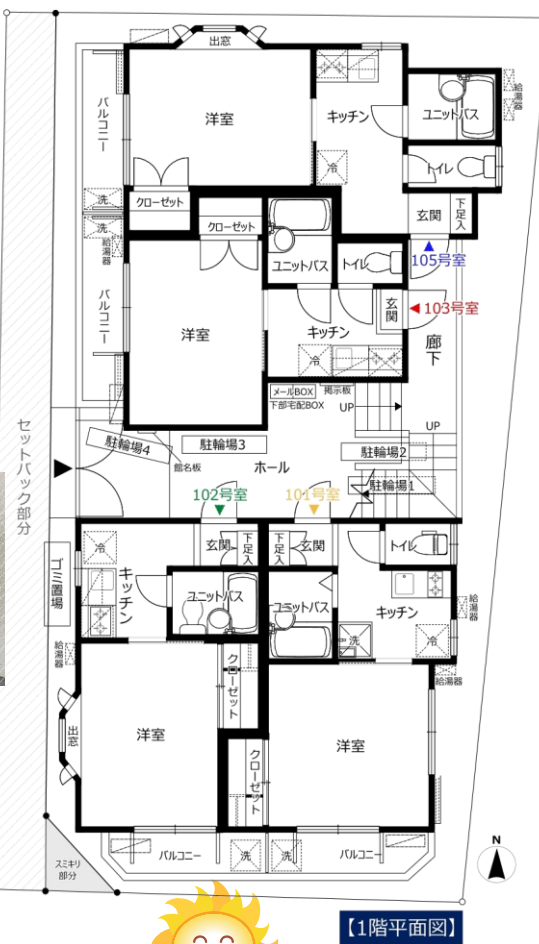
f-map.jp [許諾番号 PL1504]



▲集合郵便受け




▲ゴミ置場



【1階平面図】



所在	品川区西中延2-15-16
土地	土地権利：所有権/地目：宅地 土地面積：公簿169.38㎡ (56.32坪) ※但し、セットバック部分約19.62㎡を含む ※別途私道持分9.99㎡有り 接面道路：南側約4.2m公道 接面道路：西側約4m私道 (42条2項道路)
建物	主建物 構造：木造スレート葺2階建/種類：共同住宅 各階面積：1階42.65㎡ 2階42.65㎡ 延床面積：85.30㎡ (25.80坪) 築年：昭和63年1月
	付属建物 構造：木造スレート葺2階建/種類：共同住宅 各階面積：1階41.56㎡ 2階41.56㎡ 延床面積：83.12㎡ (25.14坪) 築年：昭和63年1月
制限	建ぺい率：60% 容積率：200% 都市計画：市街化区域 用途地域：第1種中高層住居専用地域 高度地区：第2種 日影規制：有 (3-2h-4m) 防火指定：準防火地域・新防火地域 区画整理：無 品川区景観計画 (住宅等市街地)
施設	飲用水：公営 ガス：都市ガス 汚水：公共下水 雑排水：公共下水
現況	賃貸中 満室時月額賃料：＜非公表＞
備考	設計・施工会社：三和建物株式会社 検査済証：無

	東京都知事 (3) 第92371号 〒103-0025 中央区日本橋茅場町1-11-9 山本ビル7F <b>オフィスランディック株式会社</b> 東京営業部 担当：齋藤・塚谷 <b>TEL03-6661-1212</b> ※当社が売主につき、仲介手数料は掛かりません。 FAX03-6661-0202	<b>取引態様：売主</b> 緊急連絡先 (齋藤) 携帯090-3803-6642
---	--	---