

マンション	価格	(税込)	交通	大江戸線・有楽町線	ファミリー月島グランスイートタワー (18階部分)
	<b>11,500</b>	万円	「月島」駅 徒歩1分	(最寄出入口「D4」より)	

**【リフォーム中】 北西向き18階部分、2LDK+W 【73.60㎡】**

2002年（平成14年）築、丸紅(株)旧分譲のデザイナーズマンション・内廊下設計

総戸数**242**戸の大規模タワーマンション（ホテルライクなコンシェルジュサービス）

**【充実の共用施設】**

内廊下設計・各階ゴミ置場（24時間ゴミ出し可）

フィットネススタジオ（2F）・ビューラウンジ付ゲストルーム（25F）

宅配BOX：有・エレベーター3基 etc

**オートロックシステム&24時間有人管理**



▲建物外観



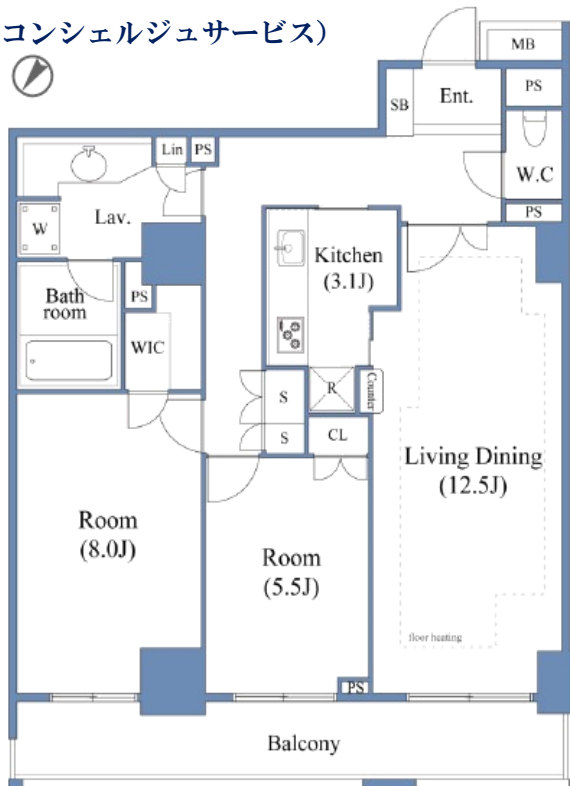
◎リフォーム渡し



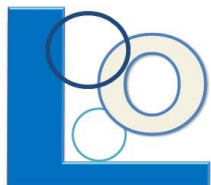
ペット飼育：可



駐車場：空有



所在	中央区佃2-19-1
土地	土地権利：所有権 土地面積：2,379.47㎡ 共有持分：7,360/1,701,557 用途地域：商業地域・第2種住居地域
	専有面積：73.60㎡（22.26坪）/バルコニー：10.92㎡ アルコーブ：0.85㎡ 間取り：2LDK+W 構造：RC造 地下1階付29階建18階部分 EV：有（3基） 竣工：2002年（平成14年）6月 総戸数：242戸 大規模修繕工事：
建物	分譲会社：丸紅(株) 施工会社：前田建設工業(株)・三平建設(株) 管理会社：大和ライフネクスト(株) 管理形態：全部委託（日勤）※24時間有人管理（夜間警備員） 管理費：月額16,200円 修繕積立金：月額14,200円 駐車場：空有（月額33,000円～37,000円） 駐輪場：＜要確認＞（月額100円～200円） バイク置場：＜要確認＞（月額2,000円～4,000円） トランクルーム：＜要確認＞（月額750円～2,000円）
	現況 空室（リフォーム中） 引渡時期：相談
備考	※ペット飼育：可（細則有） ※事務所使用：不可 ※CATV・光ファイバー対応済 ＜リフォーム予定内容＞ フローリング貼替・クロス貼替・システムキッチン交換 ユニットバス交換（追焚機能・浴室乾燥機付） 温水洗浄便座付トイレ交換・洗面化粧台交換 洗濯防水パン交換・クローゼット造作・ハウスクリーニング



東京都知事（3）第92371号

〒103-0025 中央区日本橋茅場町1-11-9 山本ビル7F

オフィスランディック株式会社

売買事業部

TEL03-6661-1212

FAX03-6661-0202

取引態様：仲介

※成約の際には所定の仲介手数料を申し受けます。