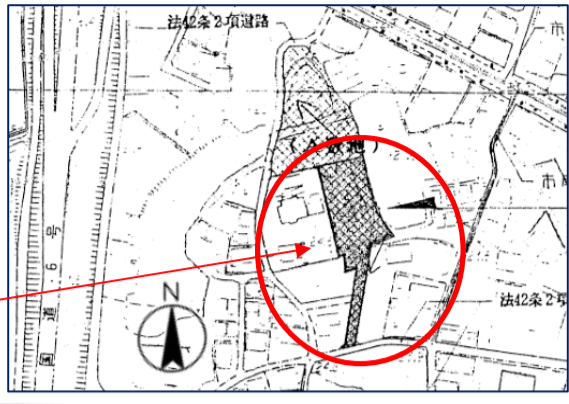


研修施設	価格 (税込)	交通	名称
	1億3,800万円		



▲通路から望む建物外観



▲メインエントランス

☆空室渡しです！



【東側立面図】

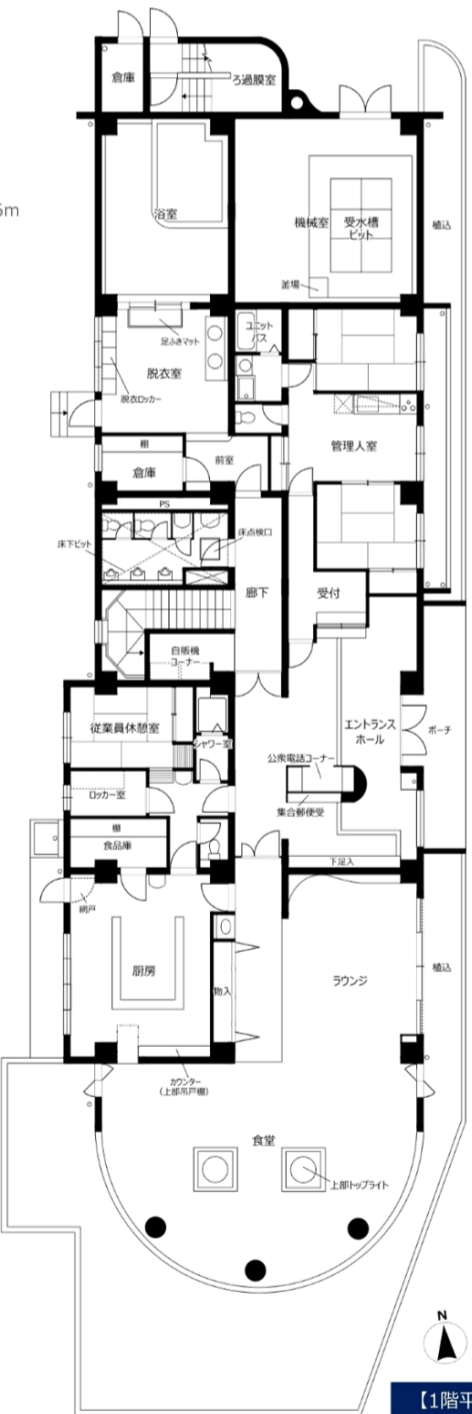


▲建物外観(南側)

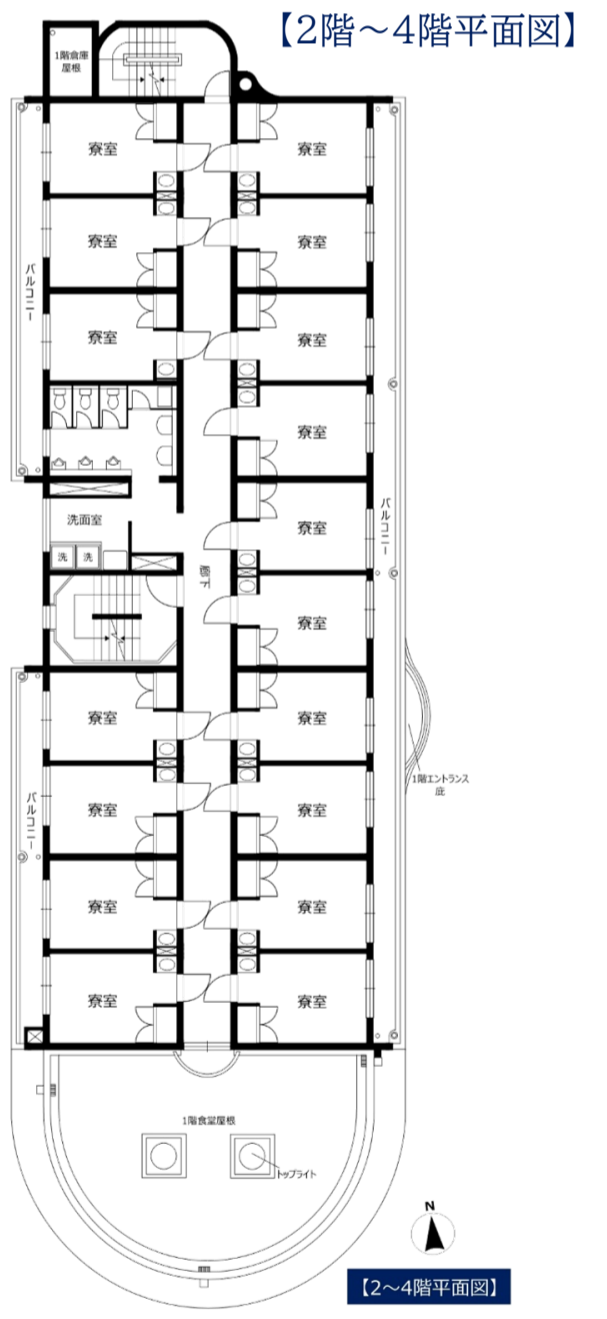


【敷地配置図】

【1階平面図】



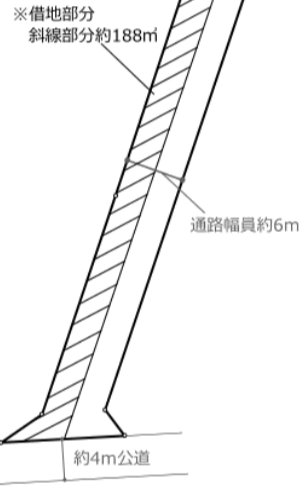
【1階平面図】



【2~4階平面図】

所在	茨城県土浦市永国字向地976-10
土地	土地権利:所有権 土地面積(登記簿):1,602.67㎡(484.80坪)+借地188㎡ ※路地状敷地部分の一部が借地です。(買取り協議中) (地番:979番5/地目:雑種地/地積:188㎡/地代:月額7万円) 地目:宅地/地勢:平坦 道路:東側約4m公道
建物	種類(登記簿):寄宿舍 構造:鉄筋コンクリート造陸屋根4階建(EV:無) 築年:平成3年3月 延床面積:1,383.08㎡(418.38坪) 各階面積:1階408.38㎡/2階・3階・4階:各324.90㎡ 総戸数:独身寮51室 その他:管理室1戸・食堂・ラウンジあり 建築確認済証:平成2年3月26日発行 土建特第446号 検査済証:平成2年12月27日発行 第294号
制限	市街化区域 用途地域:第一種住居専用地域 建ぺい率:60%/容積率:200%(160%) 道路斜線制限:有/隣地斜線制限:有 日影規制:有/区画整理:無 土地区画形質の変更:開発許可要(敷地1,000㎡以上の為)
施設	飲用水:公営/ガス:都市ガス 汚水・雑排水:公共下水/雨水:浸透式
現況	自己使用中(空室渡し) 引渡時期:相談
その他	駐車場:全15台分 駐輪スペース:有(約15台分)

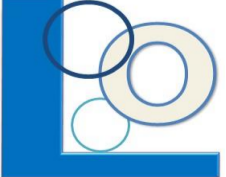
※路地状敷地部分の内、青色部分(188㎡)が借地です。



※借地部分 斜線部分約188㎡

通路幅員約6m

約4m公道

	東京都知事(4)第92371号	〒103-0025 中央区日本橋茅場町1-11-6 岩崎ビル2F	取引態様
	オフィスランディック株式会社	売買事業部 担当:齋藤	専属専任媒介
※成約の際には所定の仲介手数料を申し受けます。	TEL03-6661-1212	FAX03-6661-0202	緊急連絡先(齋藤) 携帯090-3803-6442